

# Hisense



UEFA  
**EURO2024**  
GERMANY

OFFICIAL PARTNER

# CENNIK

Ważny od 1.07.2024 r.

KLIMATYZATORY  
SPLIT  
MULTISPLIT  
LCAC



 **SCHIESSL**

[schiessl.pl](http://schiessl.pl)

Schiessl Polska Sp. z o. o. to doświadczony dystrybutor szerokiej gamy produktów z zakresu klimatyzacji, pomp ciepła, chłodnictwa i czynników chłodniczych. Na rynku polskim od ponad 25 lat zapewniamy:



## kompleksowość

kompleksowa oferta wszystkiego, co niezbędne do zbudowania od podstaw każdej instalacji chłodniczej i klimatyzacyjnej



## ekologia

energooszczędne i przyjazne dla środowiska rozwiązania techniczne; pomoc w zagospodarowaniu zużytych gazów chłodniczych

## Dostarczamy więcej niż produkty



## zaangażowanie

dbałość o interes branży i partnerskie relacje z Klientem



## wsparcie

w zagadnieniach technicznych i legislacyjnych



Renomowani producenci



Wysoka dostępność produktów



Wysoka sprawność logistyczna



Szkolenia produktowe

# Spis treści

<b>Klimatyzatory pokojowe RAC</b>	4
<b>Klimatyzatory komercyjne LCAC</b>	10
<b>Klimatyzatory komercyjne MULTI SPLIT</b>	20
<b>Sterowanie i Akcesoria</b>	26

Cennik ważny od 01.07.2024 r.  
Dane techniczne urządzeń według stanu na dzień publikacji.  
Producent zastrzega sobie możliwość zmian w specyfikacji bez uprzedzenia.  
Urządzenia zawierają fluorowane gazy cieplarniane (R32 GWP=675).

# Klimatyzatory pokojowe RAC

**Hisense**

---



UEFA  
**EURO2024**  
GERMANY

**OFFICIAL PARTNER**



# Przegląd funkcji

Funkcja / Model	Energy Nordic	Energy PRO X	Fresh Master	Apple Pie PRO	Mini Apple Pie	Energy SE	Wings	Easy Smart
<b>Poczuj się komfortowo</b>								
Funkcja AI Smart	●	●	●	—	—	—	—	—
Funkcja Smart Voice Control – sterowanie głosem	●	●	●	●	●	●	●	—
Funkcja inteligentnej kontroli warunków pomieszczenia (I FEEL)	●	●	●	●	●	●	●	●
Funkcja inteligentnej kontroli nawiewu (SMART EYE)	●	●	—	—	—	—	—	—
Tryb optymalnej pracy (SMART)	—	—	—	●	●	●	●	●
Tryb szybkiego chłodzenia i grzania (SUPER)	●	●	●	●	●	●	●	●
Tryb specjalny na noc/sen (SLEEP)	●	●	●	—	●	●	●	—
Tryb cichej pracy (SILENT)	●	●	●	●	—	●	●	●
Automatyczna żaluzja pozioma i pionowa	●	●	●	●	●	●	●	—
<b>Zadbaj o jakość powietrza</b>								
Lampa UVC (sterylizacja)	—	—	—	●	●*	—	—	—
Tryb jonizacji Hi-NANO	●	●	●	●	—	●	—	—
Generator plazmy (jonizator)	—	—	—	—	●	—	●	—
Filtr 4 w 1: Witamina C, Jony srebra, Katechina, HEPA	●	●	●	●	●	—	●	—
Filtr aktywny węgiel	●	●	●	●	●	●	●	●
Zestaw doprowadzający świeże powietrze	—	—	●	—	—	—	—	—
Wskaźnik jakości powietrza (stężenie CO <sub>2</sub> )	—	—	●	—	—	—	—	—
Funkcja samoczyszczenia jednostki wewnętrznej	●	●	●	●	●	●	●	—
<b>Bądź ECO</b>								
Klasa energetyczna (chłodzenie/grzanie)	A+++ / A+++	A+++ / A+++	A+++ / A+++	A++ / A+	A++ / A+	A+++ / A+++*	A++ / A+	A++ / A+
Tryb ECOmomy	●	●	●	●	●	●	●	●
<b>Praca całoroczna</b>								
Zakres temperatur pracy w trybie ogrzewania (°C)	-25 ~ +24	-22 ~ +24	-22 ~ +24	-20 ~ +24	-20 ~ +24	-22 ~ +24	-20 ~ +24	-20 ~ +24
Jednostki zewnętrzne wyposażone w grzałkę tacy skroplin	●	●	●	●	—	●	—	—
Specjalny tryb ogrzewania podtrzymującego +8°C	●	●	●	●	●	●	●	●
<b>Łatwe sterowanie</b>								
WiFi	●	●	●	●	●	●	●	●
Pilot	beprzewodowy	●	●	●	●	●	●	●
	przewodowy	●	●	●	●	●	●	●
Programator czasowy 24-godzinny (24H)	●	●	●	●	●	●	●	●
Współpraca z kartą hotelową	●	●	●	●	●	●	●	●

● dostępna ● opcjonalna — brak

●\* modele 25, 35 \* A+++ / A++ model 25, 35; A++ / A+ model 50, 70



# Energy Nordic

Model	Wydajność chł. / grz. [kW]	Klasa energetyczna chłodzenie / grzanie	Zakres temperatur chłodzenie / grzanie	Średnice rur ciec.-gaz. [cal]	Jednostka wewnętrzna	Jednostka zewnętrzna	Komplet ceny netto
<b>QH35XV0E</b>	3,5 / 4,2	A+++ / A+++	-15°C - +43°C -25°C - +24°C	1/4 3/8	<b>QH35XV0EG</b> <b>2 400 zł</b>	<b>QH35XV0EW</b> <b>3 360 zł</b>	<b>5 760 zł</b>

Pilot bezprzewodowy RCH-RTY3. Opcjonalny sterownik przewodowy YXE-C01UI(E).



# Energy Pro X

Model	Wydajność chł. / grz. [kW]	Klasa energetyczna chłodzenie / grzanie	Zakres temperatur chłodzenie / grzanie	Średnice rur ciec.-gaz. [cal]	Jednostka wewnętrzna	Jednostka zewnętrzna	Komplet ceny netto
<b>QH25XV3A (biały)</b>	2,6 / 3,2	A+++ / A+++	-15°C - +43°C -22°C - +24°C	1/4 3/8	<b>QH25XV3AG</b> <b>1 450 zł</b>	<b>QG25XV0EW</b> <b>3 230 zł</b>	<b>4 680 zł</b>
<b>QH35XV3A (biały)</b>	3,5 / 4,2	A+++ / A+++	-15°C - +43°C -22°C - +24°C	1/4 3/8	<b>QH35XV3AG</b> <b>1 470 zł</b>	<b>QG35XV0EW</b> <b>3 380 zł</b>	<b>4 850 zł</b>
<b>QH25XV3B (czarny)</b>	2,6 / 3,2	A+++ / A+++	-15°C - +43°C -22°C - +24°C	1/4 3/8	<b>QH25XV3BG</b> <b>1 500 zł</b>	<b>QG25XV0EW</b> <b>3 230 zł</b>	<b>4 730 zł</b>
<b>QH35XV3B (czarny)</b>	3,5 / 4,2	A+++ / A+++	-15°C - +43°C -22°C - +24°C	1/4 3/8	<b>QH35XV3BG</b> <b>1 520 zł</b>	<b>QG35XV0EW</b> <b>3 380 zł</b>	<b>4 900 zł</b>

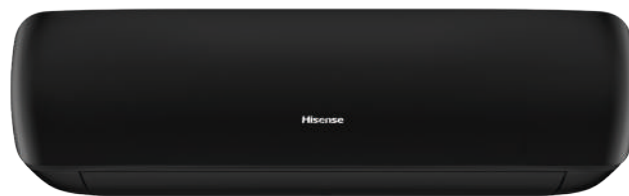
Pilot bezprzewodowy RCH-RTY3. Opcjonalny sterownik przewodowy YXE-C01UI(E).



# Fresh Master

Model	Wydajność chł. / grz. [kW]	Klasa energetyczna chłodzenie / grzanie	Zakres temperatur chłodzenie / grzanie	Średnice rur ciec.-gaz. [cal]	Jednostka wewnętrzna	Jednostka zewnętrzna	Komplet ceny netto
<b>QF25XW0E</b>	2,6 / 3,2	A+++ / A+++	-15°C - +43°C -22°C - +24°C	1/4 3/8	<b>QF25XW0EG</b> <b>2 480 zł</b>	<b>QF25XW0EW</b> <b>2 870 zł</b>	<b>5 350 zł</b>
<b>QF35XW0E</b>	3,5 / 4,2	A+++ / A+++	-15°C - +43°C -22°C - +24°C	1/4 3/8	<b>QF35XW0EG</b> <b>2 630 zł</b>	<b>QF35XW0EW</b> <b>3 030 zł</b>	<b>5 660 zł</b>

Pilot bezprzewodowy RCH-RTY3. Opcjonalny sterownik przewodowy YXE-C01UI(E).

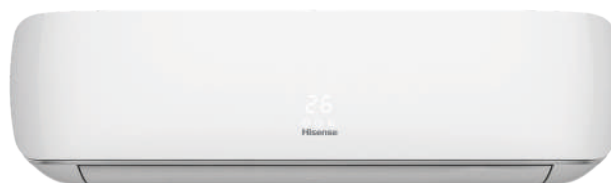


# Apple Pie Pro

Model**	Wydajność chł. / grz. [kW]	Klasa energetyczna chłodzenie / grzanie	Zakres temperatur chłodzenie / grzanie	Średnice rur ciec.-gaz. [cal]	Jednostka wewnętrzna	Jednostka zewnętrzna	Komplet ceny netto
<b>TG25LE0E*</b>	2,6 / 2,8	A++ / A+	-15°C - +43°C -20°C - +24°C	1/4 3/8	TG25LE0EG <b>1 290 zł</b>	TG25LE0EW <b>2 460 zł</b>	<b>3 750 zł</b>
<b>TG35LE0E*</b>	3,5 / 4,0	A++ / A+	-15°C - +43°C -20°C - +24°C	1/4 3/8	TG35LE0EG <b>1 310 zł</b>	TG35LE0EW <b>2 620 zł</b>	<b>3 930 zł</b>
<b>TG25VE0E</b>	2,6 / 2,8	A++ / A+	-15°C - +43°C -20°C - +24°C	1/4 3/8	TG25VE0EG <b>1 290 zł</b>	TG25VE0EW <b>2 460 zł</b>	<b>3 750 zł</b>
<b>TG35VE0E</b>	3,5 / 4,0	A++ / A+	-15°C - +43°C -20°C - +24°C	1/4 3/8	TG35VE0EG <b>1 310 zł</b>	TG35VE0EW <b>2 620 zł</b>	<b>3 930 zł</b>

\*Urządzenie wyposażone w lampę UVC. Pilot bezprzewodowy R2-01-1. Opcjonalny sterownik przewodowy YXE-C01U1(E).

\*\* Wszystkie modele do wyczerpania zapasów



# Mini Apple Pie

Model	Wydajność chł. / grz. [kW]	Klasa energetyczna chłodzenie / grzanie	Zakres temperatur chłodzenie / grzanie	Średnice rur ciec.-gaz. [cal]	Jednostka wewnętrzna	Jednostka zewnętrzna	Komplet ceny netto
<b>TG25LE0B*</b>	2,6 / 2,8	A++ / A+	-15°C - +43°C -20°C - +24°C	1/4 3/8	TG25LE0BG <b>1 170 zł</b>	TG25LE0BW <b>2 300 zł</b>	<b>3 470 zł</b>
<b>TG35LE0B*</b>	3,5 / 4,1	A++ / A+	-15°C - +43°C -20°C - +24°C	1/4 3/8	TG35LE0BG <b>1 180 zł</b>	TG35LE0BW <b>2 450 zł</b>	<b>3 630 zł</b>
<b>TG50XA0B</b>	5,0 / 5,6	A++ / A+	-15°C - +43°C -20°C - +24°C	1/4 1/2	TG50XA0BG <b>1 410 zł</b>	TG50XA0BW <b>3 580 zł</b>	<b>4 990 zł</b>
<b>TG70BB0C</b>	7,0 / 7,1	A++ / A+	-15°C - +43°C -20°C - +24°C	3/8 5/8	TG70BB0CG <b>1 650 zł</b>	TG70BB0CW <b>4 590 zł</b>	<b>6 240 zł</b>

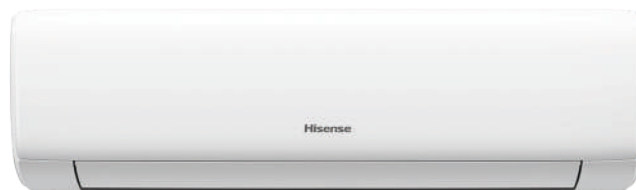
\*Urządzenie wyposażone w lampę UVC. Pilot bezprzewodowy R2-01-1. Opcjonalny sterownik przewodowy YXE-C01U1(E).



## Energy SE

Model	Wydajność chł. / grz. [kW]	Klasa energetyczna chłodzenie / grzanie	Zakres temperatur chłodzenie / grzanie	Średnice rur ciecz.-gaz. [cal]	Jednostka wewnętrzna	Jednostka zewnętrzna	Komplet ceny netto
<b>KA25MROE</b>	2,6 / 3,0	A+++ / A++	-15°C - +43°C -22°C - +24°C	1/4 3/8	<b>KA25MROEG</b> <b>1 300 zł</b>	<b>KA25MROEW</b> <b>2 690 zł</b>	<b>3 990 zł</b>
<b>KA35XR0E</b>	3,5 / 3,9	A+++ / A++	-15°C - +43°C -22°C - +24°C	1/4 3/8	<b>KA35XR0EG</b> <b>1 330 zł</b>	<b>KA35XR0EW</b> <b>3 030 zł</b>	<b>4 360 zł</b>
<b>KA50BS0E</b>	5,0 / 5,4	A++ / A++	-15°C - +43°C -22°C - +24°C	1/4 1/2	<b>KA50BS0EG</b> <b>1 520 zł</b>	<b>KA50BS0EW</b> <b>3 920 zł</b>	<b>5 440 zł</b>
<b>KA70KT0E</b>	7,0 / 7,5	A++ / A++	-15°C - +43°C -22°C - +24°C	3/8 5/8	<b>KA70KT0EG</b> <b>1 730 zł</b>	<b>KA70KT0EW</b> <b>4 720 zł</b>	<b>6 450 zł</b>

Pilot bezprzewodowy R2-01-1. Opcjonalny sterownik przewodowy YXE-C01UI(E).

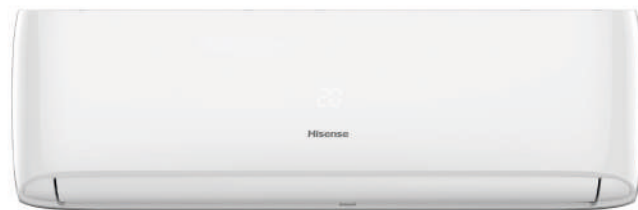


## Wings

Model	Wydajność chł. / grz. [kW]	Klasa energetyczna chłodzenie / grzanie	Zakres temperatur chłodzenie / grzanie	Średnice rur ciecz.-gaz. [cal]	Jednostka wewnętrzna	Jednostka zewnętrzna	Komplet ceny netto
<b>KB25YR3F</b>	2,6 / 2,7	A++ / A+	-15°C - +43°C -20°C - +24°C	1/4 3/8	<b>KB25YR3FG</b> <b>950 zł</b>	<b>KB25YR3FW</b> <b>1 990 zł</b>	<b>2 940 zł</b>
<b>KB35YR3F</b>	3,4 / 3,8	A++ / A+	-15°C - +43°C -20°C - +24°C	1/4 3/8	<b>KB35YR3FG</b> <b>980 zł</b>	<b>KB35YR3FW</b> <b>2 070 zł</b>	<b>3 050 zł</b>
<b>KB50XS1F</b>	5,0 / 5,6	A++ / A+	-15°C - +43°C -20°C - +24°C	1/4 1/2	<b>KB50XS1FG</b> <b>1 280 zł</b>	<b>KB50XS1FW</b> <b>3 160 zł</b>	<b>4 440 zł</b>
<b>KB70BT1F</b>	6,5 / 7,1	A++ / A+	-15°C - +43°C -20°C - +24°C	3/8 5/8	<b>KB70BT1FG</b> <b>1 510 zł</b>	<b>KB70BT1FW</b> <b>3 940 zł</b>	<b>5 450 zł</b>

Pilot bezprzewodowy R2-01-1. Opcjonalny sterownik przewodowy YXE-C01UI(E).





# Easy Smart

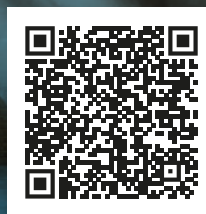
Model	Wydajność chł. / grz. [kW]	Klasa energetyczna chłodzenie / grzanie	Zakres temperatur chłodzenie / grzanie	Średnice rur ciecz-gaz. [cal]	Jednostka wewnętrzna	Jednostka zewnętrzna	Komplet ceny netto
<b>CA25YR03</b>	2,6 / 2,7	A++ / A+	-15°C - +43°C -20°C - +24°C	1/4 3/8	<b>CA25YR03G</b> <b>740 zł</b>	<b>CA25YR03W</b> <b>1 750 zł</b>	<b>2 490 zł</b>
<b>CA35YR03</b>	3,4 / 3,8	A++ / A+	-15°C - +43°C -20°C - +24°C	1/4 3/8	<b>CA35YR03G</b> <b>780 zł</b>	<b>CA35YR03W</b> <b>1 860 zł</b>	<b>2 640 zł</b>
<b>CA50XS1A</b>	5,0 / 5,6	A++ / A+	-15°C - +43°C -20°C - +24°C	1/4 1/2	<b>CA50XS1AG</b> <b>1 070 zł</b>	<b>CA50XS1AW</b> <b>2 920 zł</b>	<b>3 990 zł</b>
<b>CA70BT1A</b>	6,5 / 7,1	A++ / A+	-15°C - +43°C -20°C - +24°C	3/8 5/8	<b>CA70BT1AG</b> <b>1 310 zł</b>	<b>CA70BT1AW</b> <b>3 780 zł</b>	<b>5 090 zł</b>
<b>AEH-W4G2</b>	Moduł WiFi						<b>250 zł</b>

Pilot bezprzewodowy LI-12. Opcjonalny sterownik przewodowy YXE-C01UI(E).

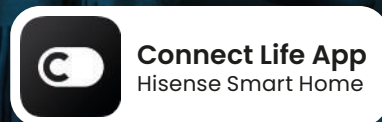
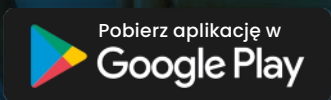
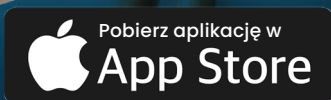
## Dopasuj klimatyzację do swojego pomieszczenia



Skorzystaj z aplikacji Hisense3D



Wypróbuj również



aplikacja wspierana przez



# Klimatyzatory komercyjne LCAC

**Hisense**

---



UEFA  
**EURO2024**  
GERMANY

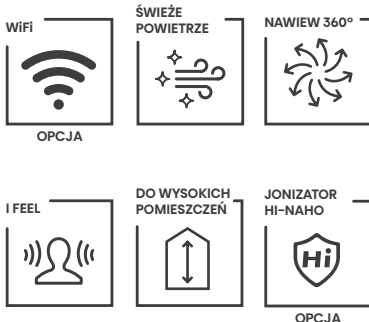
**OFFICIAL PARTNER**



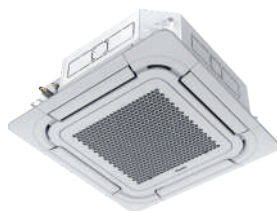
## Przegląd funkcji

Funkcja / Model	Kasetonowe Kompakt	Kasetonowe Nawiew obwodowy	Kanałowe	Przypodłogowo -Podsufitowe	Konsole
<b>Poczuj się komfortowo</b>					
Funkcja inteligentnej kontroli warunków pomieszczenia (I FEEL)	●	●	●	●	●
Tryb specjalny na noc/sen (SLEEP)	●	●	●	●	●
Niezależne sterowanie żaluzjami *	●	●	—	—	—
Auto swing	●	●	—	●	●
Nawiew obwodowy 360°	●	●	—	—	—
Nawiew 4D	—	—	—	●	●
Autorestart	●	●	●	●	●
<b>Zadbaj o jakość powietrza</b>					
Tryb jonizacji Hi-NANO	●	●	●	—	●
Filtr powietrza z jonami srebra Ag *	●	●	—	—	—
Filtr nylonowy	●	●	●	●	●
Sygnalizacja zabrudzonego filtra	●	●	●	●	●
Czujnik wilgotności *	●	●	●	—	—
Doprowadzenie świeżego powietrza	●	●	●	●	●
Samoczyszczenie	●	●	●	●	●
<b>Bądź ECO</b>					
Klasa energetyczna (chłodzenie/grzanie)	A++ / A++ - seria 8, A++ / A+ - seria 7	A++ / A+	A++ / A+	A++ / A+	A++ / A+
Tryb Economy	●	●	●	●	●
<b>Praca całoroczna</b>					
Zakres temperatur pracy w trybie ogrzewania -20 ~ +24°C modele:	ACT26, ACT35	AUC125, AUC140	ADT26, ADT35, AUD125, AUD140, AUD200, AUD250	AUV125, AUV140	AKT26, AKT35
Zakres temperatur pracy w trybie ogrzewania -15 ~ +24°C modele:	ACT52	ACT71, AUC105	ADT52, AUD71, AUD105	AVT71, AUV105	AKT52
Grzałka karteru sprężarki	●	●	●	●	●
Grzałka tacy skroplin	●	●	●	●	●
Inteligentne odszranianie	●	●	●	●	●
Tryb ogrzewania podtrzymującego temperaturę w pomieszczeniu +8°C	●	●	●	●	●
Zabezpieczenie przed nawiewem zimnego powietrza	●	●	●	●	●
<b>Niezawodność działania</b>					
Pompka skroplin	●	●	●	—	—
Autodiagnostyka	●	●	●	●	●
Detekcja wycieku czynnika	●	●	●	●	●
<b>Łatwe sterowanie</b>					
Sterownik	bezprzewodowy	●	●	●	●
	przewodowy	●	●	●	●
	centralny	●	●	●	●
Moduł WiFi	●	●	●	●	●
Programator czasowy 24-godzinny (24H)	●	●	●	●	●
Programator tygodniowy - sterownik przewodowy	●	●	●	●	●
Włączanie / wyłączanie przy użyciu karty hotelowej	●	●	●	●	●

● dostępna ● opcjonalna — brak \* funkcjonalność tylko dla serii 8



ACT26-52



ACT71, AUC105-140



AUC175

# Kasetonowe

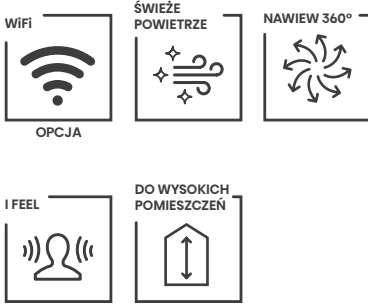
## Turbo inverter

Model	Wydajność chł. / grz. [kW]	Klasa energetyczna chłodzenie / grzanie	Zakres temperatur chłodzenie / grzanie	Średnice rur ciec.-gaz. [cal]	Jednostka wewnętrzna	Jednostka zewnętrzna	Komplet ceny netto
<b>ACT26UR4RSCC8</b>	2,6 / 3,2	A++ / A+	-15°C - +52°C -20°C - +24°C	1/4 3/8	<b>ACT26UR4RCC8</b> <b>2 780 zł</b>	<b>AUW26U4RS8</b> <b>3 600 zł</b>	<b>6 380 zł</b>
<b>ACT35UR4RSCC8</b>	3,5 / 4,0	A++ / A+	-15°C - +52°C -20°C - +24°C	1/4 3/8	<b>ACT35UR4RCC8</b> <b>2 830 zł</b>	<b>AUW35U4RS8</b> <b>3 980 zł</b>	<b>6 810 zł</b>
<b>ACT52UR4RSCC7</b>	5,0 / 5,5	A++ / A+	-15°C - +48°C -15°C - +24°C	1/4 1/2	<b>ACT52UR4RCC8</b> <b>3 130 zł</b>	<b>AUW52U4RS7</b> <b>4 350 zł</b>	<b>7 480 zł</b>
<b>ACT71UR4RJJC7</b>	7,0 / 8,0	A++ / A+	-15°C - +48°C -15°C - +24°C	3/8 5/8	<b>ACT71UR4RJC8</b> <b>3 480 zł</b>	<b>AUW71U4RJ7</b> <b>5 420 zł</b>	<b>8 900 zł</b>
<b>AUC105UR4RKKC7</b>	10,0 / 11,0	A++ / A+	-15°C - +48°C -15°C - +24°C	3/8 5/8	<b>AUC105UR4RKC8</b> <b>3 780 zł</b>	<b>AUW105U4RK7</b> <b>8 010 zł</b>	<b>11 790 zł</b>
<b>AUC125UR6RNKC8</b>	12,1 / 13,5	-	-15°C - +52°C -20°C - +24°C	3/8 5/8	<b>AUC125UR4RKC8</b> <b>4 390 zł</b>	<b>AUW125U6RN8</b> <b>11 550 zł</b>	<b>15 940 zł</b>
<b>AUC140UR6RNKC8</b>	13,5 / 16,0	-	-15°C - +52°C -20°C - +24°C	3/8 5/8	<b>AUC140UR4RKC8</b> <b>4 630 zł</b>	<b>AUW140U6RN8</b> <b>12 430 zł</b>	<b>17 060 zł</b>
<b>AUC175UR6RPHB4</b>	17,2 / 20,0	-	-15°C - +48°C -15°C - +24°C	3/8 5/8	<b>AUC175UR4RHB4</b> <b>4 840 zł</b>	<b>AUW175U6RP4</b> <b>12 990 zł</b>	<b>17 830 zł</b>
<b>Panel PE-QEA/LD</b>	Panel dekoracyjny 620×40×620 dla modeli ACT26, 35, 52						<b>570 zł</b>
<b>Panel PE-QFA/CD</b>	Panel dekoracyjny 950×50×950 dla modelu ACT71, AUC105, 125, 140						<b>920 zł</b>
<b>Panel PE-DA-B29</b>	Panel dekoracyjny 950×45×950 dla modelu AUC175						<b>850 zł</b>
<b>AEH-W4G2</b>	Moduł WiFi						<b>250 zł</b>

Pilot bezprzewodowy RCH-RVD01 - dla ACT i AUC za wyjątkiem AUC175.

Pilot bezprzewodowy R2-01 - dla AUC175.

Opcjonalny sterownik przewodowy YXE-C01U1(E) lub YXE-E01U(E).



ACT26-52



AUC105-140

# Kasetonowe

## Standard inverter

Model	Wydajność chl. / grz. [kW]	Klasa energetyczna chłodzenie / grzanie	Zakres temperatur chłodzenie / grzanie	Średnice rur ciecz-gaz. [cal]	Jednostka wewnętrzna	Jednostka zewnątrzna	Komplet ceny netto
<b>ACT26UR4RRCA4*</b>	2,8 / 3,1	A++ / A+	-15°C - +48°C -15°C - +24°C	1/4 3/8	<b>ACT26UR4RCA4</b> <b>2 730 zł</b>	<b>AUW26U4RR4</b> <b>3 200 zł</b>	<b>5 930 zł</b>
<b>ACT52UR4RSCA4*</b>	5,2 / 5,9	A++ / A+	-15°C - +48°C -15°C - +24°C	1/4 1/2	<b>ACT52UR4RCA4</b> <b>3 080 zł</b>	<b>AUW52U4RS4</b> <b>4 150 zł</b>	<b>7 230 zł</b>
<b>AUC105UR4RAGB4*</b>	10,5 / 11,3	A++ / A+	-15°C - +48°C -15°C - +24°C	3/8 5/8	<b>AUC105UR4RGB4</b> <b>3 680 zł</b>	<b>AUW105U4RA4</b> <b>7 990 zł</b>	<b>11 670 zł</b>
<b>AUC140UR6RPHB4*</b>	14,4 / 17,0	-	-15°C - +48°C -15°C - +24°C	3/8 5/8	<b>AUC140UR4RHB4</b> <b>4 290 zł</b>	<b>AUW140U6RP4</b> <b>11 800 zł</b>	<b>16 090 zł</b>
<b>Panel PE-EA-B29*</b>	Panel dekoracyjny 620×40×620 dla modeli ACT						<b>520 zł</b>
<b>PE-DA-B29*</b>	Panel dekoracyjny 950x45x950 dla modeli AUC						<b>850 zł</b>
<b>AEH-W4G2</b>	Moduł WiFi						<b>250 zł</b>

\* do wyczerpania zapasów.

Pilot bezprzewodowy R2-01.  
Opcjonalnie sterownik przewodowy YXE-C01UI(E) lub YXE-E01U(E).



OPCJA



OPCJA



OPCJA

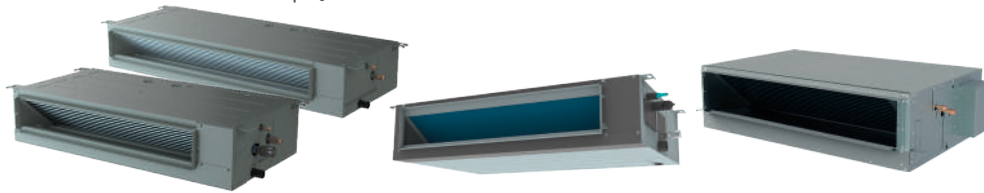


OPCJA

niski spręż ADT52

# Kanałowe

## Turbo inverter



niski spręż ADT26-35

średni spręż AUD71

wysoki spręż AUD105-175

Model	Wydajność chl. / grz. [kW]	Klasa energetyczna chl. / grz.	Zakres temperatur chłodzenie / grzanie	Średnice rur ciecz.-gaz. [cal]	Jednostka wewnętrzna	Jednostka zewnętrzna	Komplet ceny netto
<b>ADT26UX4RSBL8</b>	2,6 / 3,2	A++ / A+	-15°C - +52°C -20°C - +24°C	1/4 3/8	ADT26UX4RBL8 <b>2 290 zł</b>	AUW26U4RS8 <b>3 600 zł</b>	<b>5 890 zł</b>
<b>ADT35UX4RSBL8</b>	3,5 / 4,0	A++ / A+	-15°C - +52°C -20°C - +24°C	1/4 3/8	ADT35UX4RBL8 <b>2 400 zł</b>	AUW35U4RS8 <b>3 980 zł</b>	<b>6 380 zł</b>
<b>ADT52UX4RSL7</b>	5,0 / 5,5	A++ / A+	-15°C - +48°C -15°C - +24°C	1/4 1/2	ADT52UX4RCL8 <b>2 850 zł</b>	AUW52U4RS7 <b>4 350 zł</b>	<b>7 200 zł</b>
<b>AUD71UX4RJFM7</b>	7,0 / 8,0	A++ / A+	-15°C - +48°C -15°C - +24°C	3/8 5/8	AUD71UX4RFM8 <b>3 750 zł</b>	AUW71U4RJ7 <b>5 420 zł</b>	<b>9 170 zł</b>
<b>AUD105UX4RNEH7</b>	10,0 / 11,0	A++ / A+	-15°C - +48°C -15°C - +24°C	3/8 5/8	AUD105UX4REH8 <b>4 560 zł</b>	AUW105U4RK7 <b>8 010 zł</b>	<b>12 570 zł</b>
<b>AUD125UX6RNEH8</b>	12,1 / 13,5	-	-15°C - +52°C -20°C - +24°C	3/8 5/8	AUD125UX4REH8 <b>4 600 zł</b>	AUW125U6RN8 <b>11 550 zł</b>	<b>16 150 zł</b>
<b>AUD140UX6RNEH8</b>	13,5 / 16,0	-	-15°C - +52°C -20°C - +24°C	3/8 5/8	AUD140UX4REH8 <b>4 970 zł</b>	AUW140U6RN8 <b>12 430 zł</b>	<b>17 400 zł</b>
<b>AUD175UX6RPHH5</b>	17,5 / 18,5	-	-15°C - +48°C -15°C - +24°C	3/8 5/8	AUD175UX4RHH5 <b>5 180 zł</b>	AUW175U6RP4 <b>12 990 zł</b>	<b>18 170 zł</b>
<b>AEH-W4G2</b>	Moduł WiFi						<b>250 zł</b>

Pilot bezprzewodowy R2-01. Sterownik przewodowy YXE-C01U1(E).  
Opcjonalny sterownik przewodowy YXE-E01U(E).



## Kanałowe Standard inverter



niski spręż ADT26

niski spręż ADT52

wysoki spręż AUD125-140

Model	Wydajność chl. / grz. [kW]	Klasa energetyczna chl. / grz.	Zakres temperatur chłodzenie / grzanie	Średnice rur ciecz.-gaz. [cal]	Jednostka wewnętrzna	Jednostka zewnątrzna	Komplet ceny netto
<b>ADT26UX4RRBL4*</b>	2,9 / 3,1	A++ / A+	-15°C - +48°C -15°C - +24°C	1/4 3/8	<b>ADT26UX4RBL4</b> <b>2 000 zł</b>	<b>AUW26U4RR4</b> <b>3 200 zł</b>	<b>5 200 zł</b>
<b>ADT52UX4RSCL4*</b>	5,3 / 5,8	A++ / A+	-15°C - +48°C -15°C - +24°C	1/4 1/2	<b>ADT52UX4RCL4</b> <b>2500 zł</b>	<b>AUW52U4RS4</b> <b>4 150 zł</b>	<b>6 650 zł</b>
<b>AUD125UX4RTHH5*</b>	12,5 / 13,4	-	-15°C - +48°C -15°C - +24°C	3/8 5/8	<b>AUD125UX4RHH5</b> <b>4 400 zł</b>	<b>AUW125U4RT5</b> <b>10 970 zł</b>	<b>15 370 zł</b>
<b>AUD140UX6RPHH4*</b>	14,4 / 17,3	-	-15°C - +48°C -15°C - +24°C	3/8 5/8	<b>AUD140UX4RHH5</b> <b>4 770 zł</b>	<b>AUW140U6RP4</b> <b>11 800 zł</b>	<b>16 570 zł</b>
<b>AEH-W4G2</b>	Moduł WiFi						<b>250 zł</b>

\* do wyczerpania zapasów.

Pilot bezprzewodowy R2-01. Sterownik przewodowy YXE-C01U1(E).  
Opcjonalnie sterownik przewodowy YXE-E01U(E).



## Kanałowe Wysoki spręż



Model	Wydajność chl. / grz. [kW]	Klasa energetyczna chl. / grz.	Zakres temperatur chłodzenie / grzanie	Średnice rur ciecz.-gaz. [cal]	Jednostka wewnętrzna	Jednostka zewnątrzna	Komplet ceny netto
<b>AUD200UX6RZPH8</b>	19,0 / 22,0	-	-15°C - +52°C -20°C - +24°C	3/8 7/8	<b>AUD200UX4RPH8</b> <b>7 120 zł</b>	<b>AUW200U6RZ8</b> <b>17 350 zł</b>	<b>24 470 zł</b>
<b>AUD250UX6RZPH8</b>	23,0 / 25,0	-	-15°C - +52°C -20°C - +24°C	3/8 7/8	<b>AUD250UX4RPH8</b> <b>7 480 zł</b>	<b>AUW250U6RZ8</b> <b>18 220 zł</b>	<b>25 700 zł</b>
<b>AEH-W4G2</b>	Moduł WiFi						<b>250 zł</b>

Pilot bezprzewodowy R2-01. Sterownik przewodowy YXE-C01U1(E).  
Opcjonalny sterownik przewodowy YXE-E01U(E).



# Konsole

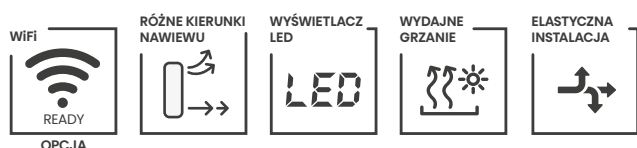
## Turbo inverter



Model	Wydajność chł. / grz. [kW]	Klasa energetyczna chłodzenie / grzanie	Zakres temperatur chłodzenie / grzanie	Średnice rur ciec.-gaz. [cal]	Jednostka wewnętrzna	Jednostka zewnętrzna	Komplet ceny netto
<b>AKT26UR4RSK8</b>	2,6 / 3,2	A++ / A+	-15°C - +52°C -20°C - +24°C	1/4 3/8	<b>AKT26UR4RK8</b> <b>2 160 zł</b>	<b>AUW26U4RS8</b> <b>3 600 zł</b>	<b>5 760 zł</b>
<b>AKT35UR4RSK8</b>	3,5 / 3,7	A++ / A+	-15°C - +52°C -20°C - +24°C	1/4 3/8	<b>AKT35UR4RK8</b> <b>2 190 zł</b>	<b>AUW35U4RS8</b> <b>3 980 zł</b>	<b>6 170 zł</b>
<b>AKT52UR4RSK7</b>	4,9 / 5,0	A++ / A+	-15°C - +48°C -15°C - +24°C	1/4 1/2	<b>AKT52UR4RK8</b> <b>2 210 zł</b>	<b>AUW52U4RS7</b> <b>4 350 zł</b>	<b>6 560 zł</b>
<b>AEH-W4G2</b>	Moduł WiFi						<b>250 zł</b>

Pilot bezprzewodowy R2-01.

Opcjonalny sterownik przewodowy YXE-C01U1(E) lub YXE-E01U(E).



# Konsole

## Standard inverter



Model	Wydajność chł. / grz. [kW]	Klasa energetyczna chłodzenie / grzanie	Zakres temperatur chłodzenie / grzanie	Średnice rur ciec.-gaz. [cal]	Jednostka wewnętrzna	Jednostka zewnętrzna	Komplet ceny netto
<b>AKT26UR4RRK4*</b>	2,95 / 3,1	A++ / A+	-15°C - +48°C -15°C - +24°C	1/4 3/8	<b>AKT26UR4RK4</b> <b>2 060 zł</b>	<b>AUW26U4RR4</b> <b>3 200 zł</b>	<b>5 260 zł</b>
<b>AKT52UR4RSK4*</b>	5,0 / 5,1	A++ / A+	-15°C - +48°C -15°C - +24°C	1/4 1/2	<b>AKT52UR4RK4</b> <b>2 110 zł</b>	<b>AUW52U4RS4</b> <b>4 150 zł</b>	<b>6 260 zł</b>
<b>AEH-W4G2</b>	Moduł WiFi						<b>250 zł</b>

\* do wyczerpania zapasów.

Pilot bezprzewodowy R2-01.

Opcjonalnie sterownik przewodowy YXE-C01U1(E) lub YXE-E01U(E).





# Przypodłogowo -podsufitowe

## Turbo inverter



Model	Wydajność chł. / grz. [kW]	Klasa energetyczna chł. / grz.	Zakres temperatur chł. / grz.	Średnice rur ciecz.-gaz. [cal]	Jednostka wewnętrzna	Jednostka zewnętrzna	Komplet ceny netto
<b>AVT71UR4RJB7</b>	7,0 / 8,0	A++ / A+	-15°C - +48°C -15°C - +24°C	3/8 5/8	<b>AVT71UR4RB8</b> <b>3 640 zł</b>	<b>AUW71U4RJ7</b> <b>5 420 zł</b>	<b>9 060 zł</b>
<b>AUV105UR4RKC7</b>	9,5 / 11,0	A++ / A+	-15°C - +48°C -15°C - +24°C	3/8 5/8	<b>AUV105UR4RC8</b> <b>4 600 zł</b>	<b>AUW105U4RK7</b> <b>8 010 zł</b>	<b>12 610 zł</b>
<b>AUV125UR6RNC8</b>	12,1 / 13,5	-	-15°C - +52°C -20°C - +24°C	3/8 5/8	<b>AUV125UR4RC8</b> <b>4 790 zł</b>	<b>AUW125U6RN8</b> <b>11 550 zł</b>	<b>16 340 zł</b>
<b>AUV140UR6RNC8</b>	13,5 / 16,0	-	-15°C - +52°C -20°C - +24°C	3/8 5/8	<b>AUV140UR4RC8</b> <b>4 970 zł</b>	<b>AUW140U6RN8</b> <b>12 430 zł</b>	<b>17 400 zł</b>
<b>AUV175UR6RPC4</b>	17,0 / 18,0	-	-15°C - +48°C -15°C - +24°C	3/8 5/8	<b>AUV175UR4RC4</b> <b>4 990 zł</b>	<b>AUW175U6RP4</b> <b>12 990 zł</b>	<b>17 980 zł</b>
<b>AEH-W4G2</b>	Moduł WiFi						<b>250 zł</b>

Pilot bezprzewodowy R2-01.

Opcjonalny sterownik przewodowy YXE-C01U1(E) lub YXE-E01U(E).



# Przypodłogowo -podsufitowe

## Standard inverter



Model	Wydajność chł. / grz. [kW]	Klasa energetyczna chł. / grz.	Zakres temperatur chł. / grz.	Średnice rur ciecz.-gaz. [cal]	Jednostka wewnętrzna	Jednostka zewnętrzna	Komplet ceny netto
<b>AVT-18UR4RSA4*</b>	5,3 / 5,6	A++ / A+	-15°C - +48°C -15°C - +24°C	1/4 1/2	<b>AVT-18UR4RA4</b> <b>1 770 zł</b>	<b>AUW52U4RS4</b> <b>4 150 zł</b>	<b>5 920 zł</b>
<b>AEH-W4G2</b>	Moduł WiFi						<b>250 zł</b>

\* do wyczerpania zapasów.

Pilot bezprzewodowy R2-01.

Opcjonalnie sterownik przewodowy YXE-C01U1(E) lub YXE-E01U(E).

# Zewnętrzne LCAC

## Turbo inverter



AUW26-52



AUW71



AUW105



AUW125-140



AUW200-250

Model	Wydajność chl. / grz. [kW]	Zakres temperatur chłodzenie / grzanie	Średnice rur ciecz-gaz [cal]	Wielkość przepływu powietrza [m <sup>3</sup> /h]	Ciężar netto [kg]	Jednostka zewnątrzna cena netto
<b>AUW26U4RS8</b>	2,6 / 3,2	-15°C - +52°C -20°C - +24°C	1/4 3/8	2300	34,0	<b>3 600 zł</b>
<b>AUW35U4RS8</b>	3,5 / 4,0	-15°C - +52°C -20°C - +24°C	1/4 3/8	2300	34,0	<b>3 980 zł</b>
<b>AUW52U4RS7</b>	5,0 / 5,5	-15°C - +48°C -15°C - +24°C	1/4 1/2	2300	36,0	<b>4 350 zł</b>
<b>AUW71U4RJ7</b>	7,0 / 8,0	-15°C - +48°C -15°C - +24°C	3/8 5/8	3150	44,5	<b>5 420 zł</b>
<b>AUW105U4RK7</b>	10,0 / 11,0	-15°C - +48°C -15°C - +24°C	3/8 5/8	3800	55,0	<b>8 010 zł</b>
<b>AUW125U6RN8</b>	12,1 / 13,5	-15°C - +52°C -20°C - +24°C	3/8 5/8	5500	83,0	<b>11 550 zł</b>
<b>AUW140U6RN8</b>	13,5 / 16,0	-15°C - +52°C -20°C - +24°C	3/8 5/8	5500	83,0	<b>12 430 zł</b>
<b>AUW175U6RP4</b>	17,5 / 18,5	-15°C - +48°C -15°C - +24°C	3/8 5/8	6300	109,0	<b>12 990 zł</b>
<b>AUW200U6RZ8</b>	19,0 / 22,0	-15°C - +52°C -20°C - +24°C	3/8 7/8	11 500	140,0	<b>17 350 zł</b>
<b>AUW250U6RZ8</b>	23,0 / 25,0	-15°C - +52°C -20°C - +24°C	3/8 7/8	11 500	140,0	<b>18 220 zł</b>

# Zewnętrzne LCAC

## Standard inverter



A UW26



A UW52



A UW105-125



A UW140

Model	Wydajność chl. / grz. [kW]	Zakres temperatur chłodzenie / grzanie	Średnice rur ciecz-gaz. [cal]	Wielkość przepływu powietrza [m <sup>3</sup> /h]	Ciężar netto [kg]	Jednostka zewnątrzna cena netto
<b>A UW26U4RR4*</b>	2,6 / 3,0	-15°C - +48°C -15°C - +24°C	1/4 3/8	1850	28,0	<b>3 200 zł</b>
<b>A UW52U4RS4*</b>	5,2 / 5,8	-15°C - +48°C -15°C - +24°C	1/4 1/2	2300	36,0	<b>4 150 zł</b>
<b>A UW105U4RA4*</b>	10,5 / 11,3	-15°C - +48°C -15°C - +24°C	3/8 5/8	3800	70,0	<b>7 990 zł</b>
<b>A UW125U4RT5*</b>	12,5 / 13,5	-15°C - +48°C -15°C - +24°C	3/8 5/8	5800	85,0	<b>10 970 zł</b>
<b>A UW140U6RP4*</b>	14,0 / 17,0	-15°C - +48°C -15°C - +24°C	3/8 5/8	6300	101,5	<b>11 800 zł</b>

\* do wyczerpania zapasów

# Klimatyzatory komercyjne MULTI SPLIT

**Hisense**

---



UEFA  
**EURO2024**  
GERMANY

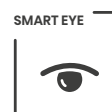
**OFFICIAL PARTNER**

# Energy Pro X

## Multi Split

**NOWOŚĆ**


Model	Wydajność cht. / grz. [kW]	Średnice rur ciecz-gaz. [cal]	Wielkość przepływu powietrza [m³/h]	Ciężar netto [kg]	Jednostka wewnętrzna cena netto
<b>QH25XV3AG (biały)</b>	2,6 / 3,2	1/4 3/8	580	10,0	<b>1 450 zł</b>
<b>QH35XV3AG (biały)</b>	3,5 / 4,2	1/4 3/8	630	10,0	<b>1 470 zł</b>
<b>QH25XV3BG (czarny)</b>	2,6 / 3,2	1/4 3/8	580	10,0	<b>1 500 zł</b>
<b>QH35XV3BG (czarny)</b>	3,5 / 4,2	1/4 3/8	630	10,0	<b>1 520 zł</b>



Pilot bezprzewodowy RCH-RTY3. Opcjonalny sterownik przewodowy YXE-C01UI(E).

# Energy SE

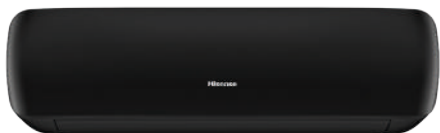
## Multi Split



Model	Wydajność cht. / grz. [kW]	Średnice rur ciecz-gaz. [cal]	Wielkość przepływu powietrza [m³/h]	Ciężar netto [kg]	Jednostka wewnętrzna cena netto
<b>KA25MR0EG</b>	2,6 / 3,0	1/4 3/8	600	7,5	<b>1 300 zł</b>
<b>KA35XR0EG</b>	3,5 / 3,9	1/4 3/8	620	7,5	<b>1 330 zł</b>
<b>KA50BS0EG</b>	5,0 / 5,4	1/4 1/2	1 000	10,3	<b>1 520 zł</b>
<b>KA70KT0EG</b>	7,0 / 7,5	3/8 5/8	1 100	12,0	<b>1 730 zł</b>



Pilot bezprzewodowy R2-01-1. Opcjonalny sterownik przewodowy YXE-C01UI(E).



# Apple Pie Pro

## Multi Split

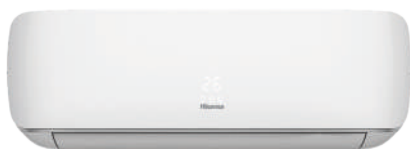


Model**	Wydajność chl. / grz. [kW]	Średnice rur ciecz-gaz. [cal]	Wielkość przepływu powietrza [m³/h]	Ciężar netto [kg]	Jednostka wewnętrzna cena netto
TG25LE0EG*	2,6 / 2,8	1/4 3/8	550	9,0	1 290 zł
TG35LE0EG*	3,5 / 4,0	1/4 3/8	600	9,0	1 310 zł
TG25VE0EG	2,6 / 2,8	1/4 3/8	550	9,0	1 290 zł
TG35VE0EG	3,5 / 4,0	1/4 3/8	600	9,0	1 310 zł

Pilot bezprzewodowy R2-01-1. Opcjonalny sterownik przewodowy YXE-C01UI(E).

\* **Urządzenie wyposażone w lampę UVC.**

\*\* **Wszystkie modele do wyczerpania zapasów.**



# Mini Apple Pie

## Multi Split



Model	Wydajność chl. / grz. [kW]	Średnice rur ciecz-gaz. [cal]	Wielkość przepływu powietrza [m³/h]	Ciężar netto [kg]	Jednostka wewnętrzna cena netto
TG20YD00G	2,1 / 2,5	1/4 3/8	600	8,5	1 060 zł
TG25LE0BG*	2,6 / 2,8	1/4 3/8	600	8,5	1 170 zł
TG35LE0BG*	3,5 / 4,0	1/4 3/8	620	8,5	1 180 zł
TG50XA0BG	5,0 / 5,6	1/4 1/2	1 000	12,0	1 410 zł
TG70BB0CG	7,0 / 7,1	3/8 5/8	1 100	13,0	1 650 zł

Pilot bezprzewodowy R2-01. Opcjonalny sterownik przewodowy YXE-C01UI(E).

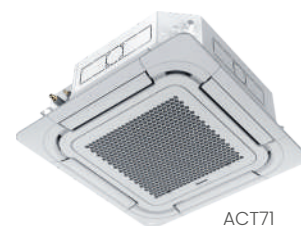
\* **Urządzenie wyposażone w lampę UVC.**

# Kasetonowe Multi Split

Model	Wydajność chł. / grz. [kW]	Średnice rur ciec.-gaz. [cal]	Wielkość przepływu powietrza [m³/h]	Ciężar netto [kg]	Jednostka wewnętrzna cena netto
<b>ACT26UR4RCC8</b>	2,6 / 3,2	1/4 3/8	600/500/400	15,5	<b>2 780 zł</b>
<b>ACT35UR4RCC8</b>	3,5 / 4,0	1/4 3/8	600/500/400	15,5	<b>2 830 zł</b>
<b>ACT52UR4RCC8</b>	5,0 / 5,5	1/4 1/2	700/600/510	15,5	<b>3 130 zł</b>
<b>ACT71UR4RJC8</b>	7,0 / 8,0	3/8 5/8	1080/930/780	23,0	<b>3 480 zł</b>
<b>ACT26UR4RCA4*</b>	2,8 / 3,1	1/4 3/8	520	14,5	<b>2 730 zł</b>
<b>ACT52UR4RCA4*</b>	5,2 / 5,9	1/4 1/2	700	15,5	<b>3 080 zł</b>
<b>Panel PE-QEA/LD</b>	Panel dekoracyjny 620×40×620 dla modeli ACT...8				<b>570 zł</b>
<b>Panel PE-QFA/CD</b>	Panel dekoracyjny 950×50×950 dla modeli ACT71...8				<b>920 zł</b>
<b>Panel PE-EA-B29*</b>	Panel dekoracyjny 620×40×620 dla modeli ACT...4				<b>520 zł</b>
<b>AEH-W4G2</b>	Moduł WiFi				<b>250 zł</b>



ACT26, ACT35, ACT52



ACT71



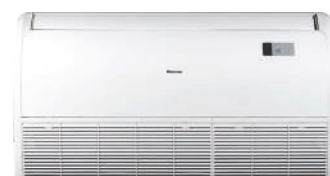
Pilot bezprzewodowy RCH-RVD01.

Opcjonalny sterownik przewodowy YXE-C01U1(E) lub YXE-E01U(E).

\* do wyczerpania zapasów.

# Przypodłogowo-podsufitowe Multi Split

Model	Wydajność chł. / grz. [kW]	Średnice rur ciec.-gaz. [cal]	Wielkość przepływu powietrza [m³/h]	Ciężar netto [kg]	Jednostka wewnętrzna cena netto
<b>AVT-18UR4RA4*</b>	5,3 / 5,6	1/4 1/2	800	45,0	<b>1 770 zł</b>
<b>AVT71UR4RB8</b>	7,0 / 8,0	3/8 5/8	1400/1200/1000	37,0	<b>3 640 zł</b>
<b>AEH-W4G2</b>	Moduł WiFi				<b>250 zł</b>



Pilot bezprzewodowy R2-01.

Opcjonalny sterownik przewodowy YXE-C01U1(E) lub YXE-E01U(E).

\* do wyczerpania zapasów.



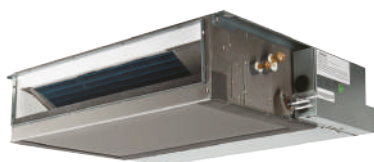
## Konsole Multi Split

Model	Wydajność chl. / grz. [kW]	Średnice rur ciecz.-gaz. [cal]	Wielkość przepływu powietrza [m³/h]	Ciężar netto [kg]	Jednostka wewnętrzna cena netto
<b>AKT26UR4RK8</b>	2,6 / 3,2	1/4 3/8	600/510/440	15,0	<b>2 160 zł</b>
<b>AKT35UR4RK8</b>	3,5 / 4,0	1/4 3/8	600/510/440	15,0	<b>2 190 zł</b>
<b>AKT52UR4RK8</b>	4,9 / 5,0	1/4 1/2	700/600/470	15,0	<b>2 210 zł</b>
<b>AKT26UR4RK4*</b>	2,9 / 3,0	1/4 3/8	520	15,0	<b>2 060 zł</b>
<b>AKT35UR4RK4*</b>	3,5 / 3,8	1/4 3/8	600	15,0	<b>2 090 zł</b>
<b>AKT52UR4RK4*</b>	5,0 / 5,1	1/4 1/2	700	15,0	<b>2 110 zł</b>
<b>AEH-W4G2</b>	Moduł WiFi				<b>250 zł</b>

Pilot bezprzewodowy R2-01.

Opcjonalny sterownik przewodowy YXE-C01U1(E) lub YXE-E01U(E).

\* do wyczerpania zapasów.



## Kanałowe Multi Split

Model	Wydajność chl. / grz. [kW]	Średnice rur ciecz.-gaz. [cal]	Wielkość przepływu powietrza [m³/h]	Ciężar netto [kg]	Jednostka wewnętrzna cena netto
<b>ADT26UX4RBL8</b>	2,6 / 3,2	1/4 3/8	600/484/400	18,0	<b>2 290 zł</b>
<b>ADT35UX4RBL8</b>	3,5 / 4,0	1/4 3/8	600/484/400	18,0	<b>2 400 zł</b>
<b>ADT52UX4RCL8</b>	5,0 / 5,5	1/4 1/2	900/840/780	24,5	<b>2 850 zł</b>
<b>ADT26UX4RBL4*</b>	2,9 / 3,1	1/4 3/8	520	18,0	<b>2 000 zł</b>
<b>ADT35UX4RBL4*</b>	3,5 / 3,8	1/4 3/8	600	18,0	<b>2 100 zł</b>
<b>ADT52UX4RCL4*</b>	5,3 / 5,8	1/4 1/2	900	22,5	<b>2 500 zł</b>
<b>AEH-W4G2</b>	Moduł WiFi				<b>250 zł</b>

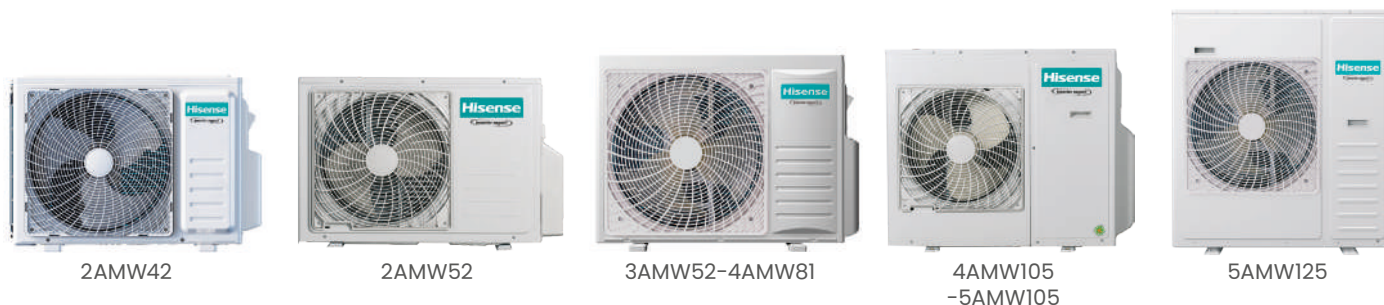
Pilot bezprzewodowy R2-01. Sterownik przewodowy YXE-C01U1(E).

Opcjonalny sterownik przewodowy YXE-E01U(E).

\* do wyczerpania zapasów.



# Zewnętrzne Multi Split



Model	Max liczba jedn. wewn.	Wydajność chł. / grz. [kw]	Klasa energetyczna chł. / grz.	Zakres temperatur chłodzenie / grzanie	Średnice rur ciec.-gaz. [cal]	Wielkość przepływu powietrza [m³/h]	Ciężar netto [kg]	Jednostka zewnętrzna cena netto
<b>2AMW42U4RGC</b>	2	4,1 / 4,5	A++ / A+	-15°C - +50°C -20°C - +24°C	1/4 × 2 3/8 × 2	1 950	28,5	<b>3 880 zł</b>
<b>2AMW52U4RXC</b>	2	5,0 / 5,5	A++ / A+	-15°C - +50°C -20°C - +24°C	1/4 × 2 3/8 × 2	2 300	35,0	<b>4 420 zł</b>
<b>NOWOŚĆ</b> <b>3AMW52U4RJC</b>	3	5,2 / 6,0	A++ / A+	-15°C - +50°C -20°C - +24°C	1/4 × 3 3/8 × 3	3 150	43,0	<b>5 750 zł</b>
<b>3AMW62U4RJC</b>	3	6,3 / 7,0	A++ / A+	-15°C - +50°C -20°C - +24°C	1/4 × 3 3/8 × 3	3 150	45,0	<b>5 910 zł</b>
<b>3AMW72U4RJC</b>	3	7,0 / 8,0	A++ / A+	-15°C - +50°C -20°C - +24°C	1/4 × 3 3/8 × 3	3 150	45,0	<b>6 070 zł</b>
<b>4AMW81U4RJC</b>	4	8,0 / 9,0	A++ / A+	-15°C - +50°C -20°C - +24°C	1/4 × 4 3/8 × 4	4 000	48,0	<b>7 140 zł</b>
<b>4AMW105U4RAA</b>	4	10,0 / 11,0	A++ / A+	-15°C - +48°C -15°C - +24°C	1/4 × 4 3/8 × 4	4 000	73,0	<b>7 280 zł</b>
<b>NOWOŚĆ</b> <b>5AMW105U4RQC</b>	5	10,0 / 11,0	A++ / A+	-15°C - +50°C -20°C - +24°C	1/4 × 5 3/8 × 5	5 700	69,0	<b>8 580 zł</b>
<b>5AMW125U4RTA</b>	5	12,5 / 13,5	A++ / A+	-15°C - +48°C -15°C - +24°C	1/4 × 5 3/8 × 5	5 000	90,0	<b>11 150 zł</b>
<b>4AMW81U4RAA*</b>	4	8,0 / 9,0	A++ / A+	-15°C - +48°C -15°C - +24°C	1/4 × 4 3/8 × 4	4 000	73,0	<b>6 900 zł</b>

\* do wyczerpania zapasów.

# Sterowanie

## Sterowniki przewodowe i interfejsy komunikacyjne

Model	Opis	Współpracuje z modelami	Max liczba jedn. wewn.	Wymiary [mm]	Cena netto
<b>YXE-C01U(E)</b>	Sterownik przewodowy	RAC, LCAC, Multi	1	120×120×20	<b>530 zł</b>
<b>YXE-E01U(E)</b>	Sterownik przewodowy	LCAC	1	85×85×14	<b>660 zł</b>
<b>YJE-C01T(E)</b>	Sterownik centralny	RAC, LCAC, Multi	16	120×120×20	<b>780 zł</b>
<b>B544(E)</b>	Interfejs BACnet/ModBus	RAC, LCAC, Multi	1	80×130×20	<b>590 zł</b>
<b>AEH-W4G2</b>	Moduł WiFi	RAC, LCAC, Multi	1	-	<b>250 zł</b>

# Akcesoria

Model	Opis	Współpracuje z modelami	Cena netto
<b>HLZX-01A</b>	AHU Kit- zestaw kontrolny	jednostki zewn. LCAC	<b>1 700 zł</b>



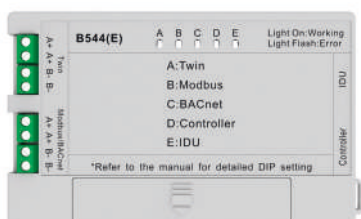
**YXE-C01U(E)**



**YXE-E01U(E)**



**YJE-C01T(E)**



**B544(E)**



**AEH-W4G2**



**HLZX-01A**



WIFI



WIFI

OPCJA

## Wi-Fi

W zależności od typu urządzenia, funkcja Wi-Fi dostępna w standardzie lub opcjonalnie po podłączeniu modułu AEH-W4G2.

STERYLIZACJA  
UVC

## UVC

Sterylizacja promieniami UVC, zapewniająca skuteczną neutralizację bakterii i wirusów.

JONIZATOR  
HI-NAHO

## Hi-NANO

Funkcja jonizacji, opatentowana przez Hisense. Poprzez wytwarzanie jonów ujemnych o wysokim stężeniu jonizator HI-NANO umożliwia skuteczne usuwanie bakterii i wirusów, w tym koronawirusa (COVID-19), tworząc korzystne dla zdrowia i samopoczucia środowisko. Badania potwierdziły, że jonizator HI-NANO zapewnia skuteczność usuwania wirusów H1N1 na poziomie 92,6% oraz neutralizacji bakterii E.Coli na poziomie 88,54% w ciągu 2 godzin.

ŚWIEŻE  
POWIETRZE

## Świeże powietrze

Opatentowana technologia Fresh Air umożliwia wymianę powietrza w całym pomieszczeniu w ciągu zaledwie 3 minut, poprzez doprowadzanie świeżego i oczyszczonego powietrza zewnętrznego.

JONIZATOR



## Jonizator

Technologia zimnej plazmy usuwa nieprzyjemne zapachy i stanowi doskonały system oczyszczania powietrza.

FILTR  
WĘGLOWY

## Filtr węglowy

Pochłania i usuwa nieprzyjemne zapachy z powietrza.

FUNKCJA



## Tryb SMART

Wystarczy nacisnąć przycisk „Smart”, a klimatyzator sam dobierze najbardziej komfortową temperaturę w zależności od aktualnej temperatury w pomieszczeniu.

FUNKCJA



## Ai SMART

Uruchamiana jednym dotknięciem przycisku inteligentna funkcja, która będzie kontrolować temperaturę, wilgotność, kierunek i natężenie nawiewu powietrza w każdej sytuacji.

I FEEL



## I-FEEL

Funkcja inteligentnej kontroli temperatury w pomieszczeniu.

TRYB SUPER



## Tryb SUPER

Tryb szybkiego chłodzenia i grzania.

VOICE  
CONTROL

## Sterowanie głosem

Sterowanie urządzeniem za pomocą poleceń głosowych. Umożliwia to aplikacja ConnectLife kompatybilna z wirtualnymi asystentami Google i Amazon Alexa.

KOMPAKTOWA  
BUDOWAWLOT ŚWIEŻEGO  
POWIETRZA

NAWIEW 360°

RÓŻNE KIERUNKI  
NAWIEWUWYŚWIETLACZ  
LEDWYDAJNE  
GRZANIEPRACA  
CAŁOROCZNANAWIEW W 4  
KIERUNKACHDO WYSOKICH  
POMIESZCZEŃPŁASKA  
KONSTRUKCJAELASTYCZNA  
INSTALACJARÓŻNE OPCJE  
MONTAŻU

SMART EYE



FILTR



Edycja 01/07/2024

UWAGA! Cennik nie stanowi oferty w rozumieniu art. 66 Kodeksu Handlowego. Schiessl Polska Sp. z o.o. zastrzega sobie prawo do zmian cen i parametrów technicznych produktów bez uprzedniego powiadomienia.

#### Oddziały Schiessl Polska:

Białystok	ul. Elewatorska 29, 15-620 Białystok	tel. 85 651 52 20 bialystok@schiessl.pl
Bydgoszcz	ul. Toruńska 151, 85-880 Bydgoszcz	tel. 52 321 12 53 bydgoszcz@schiessl.pl
Kraków	ul. Płk. Dąbka 13, 30-732 Kraków	tel. 12 658 89 88 krakow@schiessl.pl
Lublin	ul. Budowlana 16, 20-469 Lublin	tel. 81 744 51 02 lublin@schiessl.pl
Łódź	ul. Wieniawskiego 1/3, 93-564 Łódź	tel. 42 686 20 95 lodz@schiessl.pl
Poznań	ul. Olszynowa 49, 62-081 Wysogotowo	tel. 61 285 68 26 poznan@schiessl.pl
Rzeszów	ul. Żołnierzy 9 Dywizji Piechoty 8, 35-083 Rzeszów	tel. 17 742 13 35 rzeszow@schiessl.pl
Sopot	ul. Rzemieślnicza 9, 81-855 Sopot	tel. 58 555 15 13 sopot@schiessl.pl
Sosnowiec	ul. Kresowa 6, 41-209 Sosnowiec	tel. 32 299 94 40 sosnowiec@schiessl.pl
Szczecin	ul. Heyki 27c, 70-631 Szczecin	tel. 91 462 49 59 szczecin@schiessl.pl
Warszawa I	ul. Karczunkowska 46, 02-871 Warszawa	tel. 22 750 42 90 warszawa@schiessl.pl
Warszawa II	ul. Staniewicka 18, 03-310 Warszawa	tel. 22 675 04 28, warszawa2@schiessl.pl
Wrocław	ul. Grabiszyńska 233 H, 53-234 Wrocław	tel. 71 332 31 11 wroclaw@schiessl.pl