

PULAR PRO
& PULAR





Inspirowany klasyką

Otwarty na
nowoczesność

Najnowsza kolekcja Pular PRO to kontynuacja kultowej już serii klimatyzatorów Pular. Przy zachowaniu prostej formy i estetyki w duchu minimal urządzenia zyskały nowy, mocny kolor i całe spektrum funkcji i udogodnień.

Poznaj Pular PRO!



PULAR PRO.

Oczekuj więcej.

 GREE

White

Pular PRO to...

■ WYSOKI POZIOM EFEKTYWNOŚCI

Pular PRO zapewnia wysoką skuteczność i efektywność **ogrzewania** oraz **chłodzenia** pomieszczeń. Szeroki zakres temperatur pracy do -25°C dla ogrzewania i 50°C dla chłodzenia oraz **fabryczne podgrzewanie tacy kondensatu** gwarantują niezawodne działanie nawet w skrajnych warunkach polskiego klimatu - zarówno latem, jak i zimą!

■ DWA OBLICZA DESIGNU

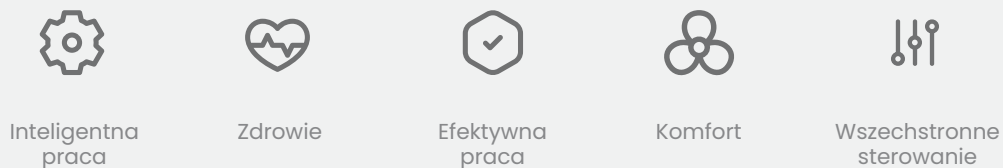
Obok klasycznej wersji **WHITE**, cenione przez wszystkich matowe wykończenie zyskało teraz **szlachetną grafitową barwę**, która dzięki swojej uniwersalności świetnie sprawdzi się w we wnętrzach loftowych, jak również glamour. Teraz masz wybór! Tam, gdzie biel nie idzie w parze z wizją Twojego wnętrza, postaw na Pular PRO **DARK**.

■ BOGATE WNĘTRZE

Komfort w każdym zakątku klimatyzowanego pomieszczenia zapewniają **automatyczne żaluzje pionowa i pozioma**. Wbudowany **jonizator powietrza** wraz z funkcją **samooczyszczania** wymiennika jednostki wewnętrznej pomagają dbać o czystość powietrza w Twoim domu. Możliwość sterowania **7 biegami wentylatora**, **gorący start**, funkcja **cichej pracy** - to najważniejsze z licznych zalet tego urządzenia.



Grupy funkcji



Funkcje



Pular PRO



Sterownik standardowy
(beprzewodowy)

● Opcjonalnie

¹ Do integracji Modbus RTU konieczne sterowniki XK76. Do integracji BACnet konieczne sterowniki XK76 oraz bramka ME30-44/D2(B).

PRODUKT			PP09 (D/W) [•]	PP12 (D/W) [•]	PP18 (D/W) [•]	PP24 (D/W) [•]
MODEL			GWH09AGC-K6DNA1F* GWH09AGCXB-K6DNA4F**	GWH12AGC-K6DNA1F* GWH12AGC-K6DNA4F**	GWH18AGD-K6DNA1E* GWH18AGDXD-K6DNA4E**	GWH24AGE-K6DNA1A* GWH24AGEXF-K6DNA4A**
Wydajność (min/nom/max)	Chłodzenie	kW	0,80/2,70/3,80	0,90/3,51/4,40	0,85/5,30/6,30	2,00/7,10/8,85
	Grzanie		0,90/3,00/4,25	0,90/3,81/4,70	1,05/5,60/7,00	1,80/7,80/9,45
Pobór mocy (min/nom/max) **	Chłodzenie	kW	0,10/0,70/1,30	0,22/0,96/1,40	0,10/1,50/2,30	0,45/2,03/2,90
	Grzanie		0,15/0,70/1,40	0,22/0,95/1,55	0,24/1,39/2,35	0,35/2,00/3,00
SEER		-	7,50	7,10	7,30	7,00
SCOP		-	4,20	4,10	4,20	4,20
Klasa sezonowej efektywności energetycznej	Chłodzenie	-	A++	A++	A++	A++
	Grzanie		A+	A+	A+	A+
JEDNOSTKA WEWNĘTRZNA			GWH09AGC-K6DNA1F/I* GWH09AGCXB-K6DNA4F/I**	GWH12AGC-K6DNA1F/I* GWH12AGC-K6DNA4F/I**	GWH18AGD-K6DNA1E/I* GWH18AGDXD-K6DNA4E/I**	GWH24AGE-K6DNA1A/I* GWH24AGEXF-K6DNA4A/I**
Przepływ powietrza	m ³ /h		610/570/540/470 /440/420/390	680/620/560/490 /450/420/390	1000/850/760/650 /580/520/450	1250/1100/1000/950/ /900/850/800
Poziom ciśnienia akustycznego	dB(A)		38/36/34/31/29/27/25	41/37/35/32/30/27/24	45/42/41/37/34/29/26	48/44/41/40/38/36/33
Zakres nastawy temperatury	°C		16~30	16~30	16~30	16~30
Wymiary [szer. x wys. x głęb.]	mm		825×293×196	825×293×196	982×311×221	1075×333×246
Sterownik standardowy (beprzewodowy)	-		YAPIF7 (IR)	YAPIF7 (IR)	YAPIF7 (IR)	YAPIF7 (IR)
Sterownik opcjonalny (przewodowy)	-		XK76	XK76	XK76	XK76
JEDNOSTKA ZEWNĘTRZNA			GWH09AFC -K6DNA2F/O	GWH12AFC -K6DNA2F/O	GWH18AGD -K6DNA1E/O	GWH24AFE -K6DNA2I/O
Zakres temperatur otoczenia	Chłodzenie	°C	-15~50	-15~50	-15~50	-15~50
	Grzanie		-25~30	-25~30	-25~30	-25~30
Podgrzewanie karteru sprężarki/tacy skroplin	-		Tak/Tak	Tak/Tak	Tak/Tak	Tak/Tak
Poziom ciśnienia akustycznego	dB(A)		50	52	56	59
Czynnik chłodniczy	Typ	-	R32	R32	R32	R32
	Ilość	kg	0,53	0,57	0,85	1,50
Długość instalacji	Całkowita	m	15	15	25	25
	Różnica wysokości		10	10	10	10
Wymiary [szer. x wys. x głęb.]	mm		732×555×330	732×555×330	802×555×350	958×660×402

• D - Dark, W - White * White ** Dark

Sterowniki opcjonalne:



XK76



CE50-24/E*



CE52-24/F(C)*



MK010



ME30-44/D2(B)*



Gree Alternate
Wireless IR Pro



Gree Alternate
Pro**

* wymagane XK76 dla każdej z jednostek

** wymagane moduły MK010 dla każdej z jednostek

Poziom ciśnienia akustycznego i mocy akustycznej podawany jest dla trybu chłodzenia. Wydajność chłodnicza i grzewcza podana dla następujących warunków: Wydajność chłodnicza przy założeniu temperatury wewnętrznej 27°C (termometr suchy) / 19°C (termometr mokry) oraz temperatury zewnętrznej 35°C (termometr suchy) / 24°C (termometr mokry). Wydajność grzewcza przy założeniu temperatury wewnętrznej 20°C (termometr suchy) / 15°C (termometr mokry) oraz temperatury zewnętrznej 7°C (termometr suchy) / 6°C (termometr mokry).





Pular

Kompaktowe wydanie **bogatego wnętrza**

Sprawdź, jak wiele możliwości ukryliśmy w tak niewielkim urządzeniu!

Poczuj się komfortowo, korzystając ze wszystkich funkcji, jakie daje Ci PULAR. Uruchomisz je nawet wtedy, gdy będziesz poza domem, dzięki wygodnemu sterowaniu Wi-Fi.

Wybierz intensywność nawiewu powietrza i włącz jonizację, by cieszyć się czystym powietrzem w swoim mieszkaniu.

Wybierz swój Pular

NOWOŚĆ



Pular SHINY



Pular MATT

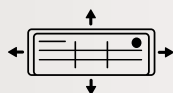


Lśniący czy matowy?



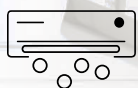
Sterowanie Wi-Fi

Uruchom swój klimatyzator z dowolnego miejsca w domu i poza nim za pomocą wygodnej aplikacji Gree+ na smartfony i tablety



Pionowa i pozioma żaluzja

Czuj się komfortowo w każdym zakątku klimatyzowanego pomieszczenia dzięki automatycznym żaluzjom pionowej i poziomej.



Jonizator powietrza

Oddychaj pełną piersią dzięki jonizatorowi, który niweluje z powietrza drobnoustroje i szkodliwe substancje.



Samooczyszczanie

Bądź spokojny o czystość Twojego klimatyzatora – jednym kliknięciem uruchom program, który skutecznie usunie z jego wnętrza brud i wszelkie bakterie.

Funkcje i dane techniczne



Sterownik standardowy
(bezprzewodowy)

Sterowniki opcjonalne:



XK76



CE50-24/E*



CE52-24/F(C)*



MK010



ME30-44/D2(B)*



Gree Alternate
Wireless IR Pro



Gree Alternate
Pro**

* wymagane XK76 dla każdej z jednostek

** wymagane moduły MK010 dla każdej z jednostek

PRODUKT			PU09 (M*/S**)	PU12 (M*/S**)	PU18 (M*/S**)	PU24 (M*/S**)
MODEL			GWH09AGAXB -K6DNA1B* GWH09AGAXB -K6DNA4B**	GWH12AGBXB -K6DNA1A* GWH12AGBXB -K6DNA4A**	GWH18AGD -K6DNA1D* GWH18AGD -K6DNA4D**	GWH24AGD -K6DNA1C* GWH24AGD -K6DNA4C**
Wydajność (min/nom/max)	Chłodzenie	kW	0,50/2,50/3,25	0,90/3,20/3,60	1,00/4,60/5,30	1,80/6,20/6,90
	Grzanie		0,50/2,80/3,60	0,90/3,40/4,00	1,00/5,20/5,65	1,30/6,50/7,91
Pobór mocy (min/nom/max)***	Chłodzenie	kW	0,15/0,68/1,30	0,22/0,99/1,30	0,42/1,36/1,80	0,45/1,79/2,10
	Grzanie		0,14/0,73/1,50	0,22/0,92/1,50	0,42/1,34/1,90	0,45/1,65/2,10*(2,20**)
SEER		-	6,60	6,10	6,40	6,80
SCOP		-	4,10	4,00	4,00	4,00
Klasa sezonowej efektywności energetycznej	Chłodzenie	-	A++	A++	A++	A++
	Grzanie		A+	A+	A+	A+
JEDNOSTKA WEWNĘTRZNA			GWH09AGAXB -K6DNA1B/I* GWH09AGAXB -K6DNA4B/I**	GWH12AGBXB -K6DNA1A/I* GWH12AGBXB -K6DNA4A/I**	GWH18AGD -K6DNA1D/I* GWH18AGD -K6DNA4D/I**	GWH24AGD -K6DNA1C/I* GWH24AGD -K6DNA4C/I**
Przepływ powietrza		m³/h	500/470/430/390 /320/270/250	590/520/480/400 /350/320/280	910/850/780/740 /700/650/610	950/800/700/650 /600/540/500
Poziom ciśnienia akustycznego		dB(A)	38/36/34/32/28/25/21	41/37/35/33/30/26/24	43/39/37/34/32/30/29	46/42/40/37/35/32/30
Zakres nastawy temperatury		°C	16~30	16~30	16~30	16~30
Wymiary [szer. x wys. x głęb.]		mm	704×260×185	779×260×185	982×311×221	982×311×221
Sterownik standardowy (beprzewodowy)		-	YAPIF7 (IR)	YAPIF7 (IR)	YAPIF7 (IR)	YAPIF7 (IR)
Sterownik opcjonalny (przewodowy)		-	XK76	XK76	XK76	XK76
JEDNOSTKA ZEWNĘTRZNA			GWH09AGAXB -K6DNA1B/O	GWH12AGBXB -K6DNA1A/O	GWH18AGD -K6DNA1D/O	GWH24AGD -K6DNA1C/O
Zakres temperatur otoczenia	Chłodzenie	°C	-15~43	-15~43	-15~43	-15~43
	Grzanie		-15~24	-15~24	-15~24	-15~24
Podgrzewanie karteru sprężarki/tacy skroplin		-	Nie/Nie	Nie/Nie	Nie/Nie	Nie/Nie
Poziom ciśnienia akustycznego		dB(A)	50	52	55	57
Czynnik chłodniczy	Typ	-	R32	R32	R32	R32
	Ilość	kg	0,48	0,55	0,75	1,18
Długość instalacji	Całkowita	m	15	20	25	25
	Różnica wysokości		10	10	10	10
Wymiary [szer. x wys. x głęb.]		mm	732×555×330	732×555×330	732×550×330	873×555×376

* M – Matt, ** S – Shiny

*** Wartości minimalnego i maksymalnego poboru mocy elektrycznej wyznaczone zostały podczas pracy w warunkach testowych laboratoryjnych przy najniższej/najwyższej częstotliwości pracy sprężarki. Wartości mogą różnić się od minimalnego/maksimalnego poboru mocy podczas standardowego działania w trybach chłodzenie/grzanie.

Wydajność chłodnicza i grzewcza podana dla następujących warunków:

Wydajność chłodnicza przy założeniu temperatury wewnętrznej 27°C (termometr suchy) / 19°C (termometr mokry) oraz temperatury zewnętrznej 35°C (termometr suchy) / 24°C (termometr mokry).
Wydajność grzewcza przy założeniu temperatury wewnętrznej 20°C (termometr suchy) / 15°C (termometr mokry) oraz temperatury zewnętrznej 7°C (termometr suchy) / 6°C (termometr mokry).

Poziom ciśnienia akustycznego i mocy akustycznej podawany jest dla trybu chłodzenia.



Inteligentna praca



Zdrowie



Efektywna praca



Komfort



Wszechstronne sterowanie



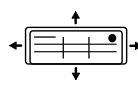
Inteligentne odszranianie



Samoczyszczanie



Inwerter



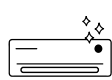
Pionowa i pozioma żaluzja



Regulator czasowy dobowy



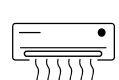
Autodiagnoza błędów



Autoosuszanie



Tryb turbo



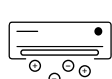
Odczyt temperatury z pilota



Regulator czasowy tygodniowy



Auto restart



Jonizator powietrza



Oszczędzanie energii



Utrzymanie +8°C



Sterowanie Wi-Fi



Gorący start



Filtry opcjonalne



7 biegów wentylatora



Pilot bezprzewodowy



3 tryby snu



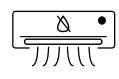
Sterownik ścienny



Cicha praca



Sterownik centralny



Osuszanie



Moduł pozwolenia pracy



Sterowanie BMS

● Opcjonalnie





FREE

FREE POLSKA SP. Z O.O.



FREE

FREE POLSKA SP. Z O.O.

WYŁĄCZNY PRZEDSTAWICIEL MARKI GREE W POLSCE

Free Polska Sp. z o.o.
ul. Dobrego Pasterza 13/3
31-416 Kraków

telefon: 12 307 06 40
e-mail: gree@gree.pl
www: www.gree.pl

Niniejszy materiał ma charakter informacyjny i nie stanowi oferty handlowej w rozumieniu Art.66 §1 Kodeksu Cywilnego. Wszystkie teksty, rysunki, zdjęcia oraz wszystkie inne informacje, opublikowane w niniejszym katalogu, są chronione prawem autorskim i należą do Free Polska Sp. z o.o. lub zostały wykorzystane na podstawie odpowiednich licencji.

Wszelkie kopiowanie, dystrybucja, przetwarzanie oraz przesyłanie zawartości bez zezwolenia firmy Free Polska Sp. z o.o. jest zabronione.

W związku z ciągłym rozwojem firmy oraz wdrażaniem nowych produktów i rozwiązań technicznych, podane w niniejszej publikacji dane techniczne mogą ulec zmianie.

W przypadku wątpliwości skontaktuj się z Autoryzowanym Partnerem, Dystrybutorem lub Free Polska Sp. z o.o.

Urządzenia klimatyzacyjne Gree zawierają fluorowane gazy cieplarniane R32, objęte protokołem z Kioto oraz czynnik chłodniczy R290.